

ДЕКЛАРАЦІЯ
відповідності матеріально-технічної бази роботодавця
вимогам законодавства
з питань охорони праці та промислової безпеки

Відомості про роботодавця Товариство з обмеженою відповідальністю «КОМБІКОРМНИК»
(для юридичної особи: найменування юридичної особи,

16700, Чернігівська область, Ічнянський р-н, м. Ічня, вул. Залізнична, б. 36

місце її державної реєстрації, код платника

Код ЄДРПОУ 14223117, КВЕД 10.91

податків згідно з ЄДРПОУ, код виду діяльності згідно з КВЕД,

Буренко Микола Іванович

прізвище, ім'я та по батькові керівника;

для фізичної особи - підприємця: прізвище, ім'я та по батькові,

серія і номер паспорта, ким і коли виданий, місце проживання,

номер облікової картки платника податків (не зазначається фізичними особами, які через свої релігійні переконання відмовляються від прийняття реєстраційного номера облікової картки платника податків

та повідомили про це відповідний орган державної податкової служби і мають відмітку в паспорті):

(04633) 2-17-04

номер телефону, телефаксу, адреса електронної пошти:

Чернігівська обл., Ічнянський р-н, м.Ічня, вул. Залізнична, б. 36

місце (адреса) виконання робіт підвищеної небезпеки

та/або експлуатації (застосування) машин,

механізмів, устаткування підвищеної небезпеки)

Інформація про наявність договору страхування цивільної відповідальності перед третіми особами стосовно відшкодування наслідків можливої шкоди

немає

(найменування страхової компанії,

строк дії страхового полісу, номер і дата його видачі)

Інформація про проведення добровільного аудиту з охорони праці
проводився, висновки експертизи № 074.01.2.02-0084.18 та № 074.01.2.02-0085.18 від
06.02.2018 р.

(дата проведення аудиту)

Я, директор ТОВ «КОМБІКОРМНИК» Буренко Микола Іванович

(прізвище, ім'я та по батькові керівника юридичної особи

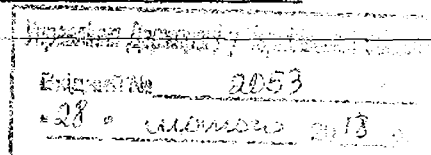
або фізичної особи - підприємця)

цією декларацією підтверджую відповідність матеріально-технічної бази та умов праці вимогам законодавства з питань охорони праці під час виконання таких робіт підвищеної небезпеки та/або експлуатації (застосування) таких машин, механізмів, устаткування підвищеної небезпеки:

Роботи із збереження зерна (п.15 Додатку 6);

Роботи в діючих електроустановках напругою понад 1000 В (п.16 Додатку 6);

(найменування виду робіт



підвищеної безпеки та/або машин, механізмів,

установка підвищеної безпеки, їх марка, номер партії,

дата виготовлення, країна походження, які виконуються

та/або експлуатуються (застосовуються) без отримання

відповідного дозволу, кількість робочих місць, в тому числі тих,

на яких існує підвищений ризик виникнення травм, будівель

і споруд (приміщень), виробничих об'єктів

(цехів, діляниць, структурних підрозділів)

Інші відомості Директор Буренко Микола Іванович пройшов навчання з питань охорони праці, посв. № 52-10-18

(прізвище, ім'я та по батькові осіб,

Інженер з охорони праці Пилипенко Валерій Олександрович, посв. № 52-8-18

відповідальних за дотримання вимог законодавства з питань

Енергетик Товстуха Володимир Іванович, посв. № 52-9-18

Завідувач виробництвом Буренко Олександр Миколайович, посв. № 52-7-18

охорони праці та промислової безпеки, наявність служби

Служба охорони праці в наявності, затверджені інструкції з охорони праці по професіям та видам робіт, працівники пройшли навчання та інструктажі з питань охорони праці згідно «Положень про навчання та перевірку знань з питань охорони праці»

Працівники забезпечені спеодягом, взуттям та іншими засобами індивідуального захисту згідно норм

На підприємстві функціонує «Система управління охороною праці»

Нормативно-правова та матеріально-технічна база в наявності.

охорони праці, інструкцій, інформації про проведення

навчання та інструктажу з питань охорони праці,

експлуатаційної документації, засобів індивідуального захисту,

нормативно-правової та матеріально-технічної бази,

навчально-методичного забезпечення)

(підпис)

М.П.

М.І. Буренко

(ініціали та прізвище)

28 02 2018р.

Декларація зареєстрована у журналі обліку суб'єктів господарювання у територіальному органі Держпраці 11.03.2018 р. N 12612, 4490

Примітка. Фізична особа - підприємць проставляє печатку в разі її наявності.